

УТВЕРЖДАЮ:

Технический директор ООО «Синтез ОКА»

Р.Р. Колтун

« ____ » _____ 2021г.

ОПРОСНЫЙ ЛИСТ

для заказа теплообменного аппарата (конденсатор большой) Н-305

Характеристика	В трубах	В кожухе
Рабочее давление, МПа	0,6	0,2
Расчетное давление, МПа	0,75	0,75
Рабочая температура, °С	25	170
вход	36	55
выход		
Минимально-допустимая (отрицательная) температура стенки аппарата, находящегося под давлением, °С (в общем случае можно писать минус 20, °С при пневмоиспытании)	положительная	положительная
Наименование рабочей среды и процентный состав	Вода обратная	Пар водяной перегретый
Физическое состояние среды (жидкость, газ)	Жидкость	Газ/жидкость
Класс опасности среды по ГОСТ 12.1.007-76	Не токсично	Не токсично
Взрывоопасность (да, нет)	нет	нет
Воспламеняемость (да, нет)	нет	нет
Прибавка на коррозию	1	1
Тип крепления труб в трубных решетках по ОСТ 26-02-1015-85	Сварка с последующей развальцовкой	
Нужны ли детали для крепления теплоизоляции (да, нет)	Да	
Нужны ли шарнирные устройства	нет	нет
Назначение штуцеров	А - выход конденсата Б - выход паро-конденсатной смеси В - вход пара водяного Г - выход воды обратной Д - вход воды обратной Е - воздушка И, Ж - сливная пробка	
Нужны ли отбойники на входе продукта по межтрубному пространству с паровым или газовым теплоносителем	-	да
Поверхность теплообмена, м ²	≈ 79,4	
А) Ру штуцеров Б) уплотнительная поверхность фланцев В) ответные фланцы плюс заглушки для гидроиспытания и транспортировки	См. чертежи	См. чертежи

Ру фланцев аппарата (если расчетное давление 10кгс/см ² , а рабочее меньше, то желательно уменьшить расчетное давление для возможности принять плоские фланцы и трубную решетку)	2,5 (См. чертежи)	2,3 (См. чертежи)
Материал	Сталь 09Г2С	
Материал прокладок	Поранит ПОН ГОСТ 481-80	Поранит ПОН ГОСТ 481-80
Зап. части	Комплект прокладок, Ответные заглушки для штуцеров: А, Б, В, Г, Д – по 1шт.	
Срок службы аппарата	10 лет	
Наименование предприятия – потребителя: ООО «Синтез ОКА»		
Наименование и адрес организации, заполнившей опросный лист: ООО «Синтез ОКА»		

СОГЛАСОВАНО:

Зам. технического директора
по производству и развитию



А.Н. Совков

✓ Начальник цеха



И.А. Коняхин

Зам. начальника цеха



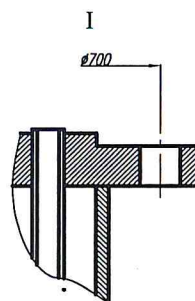
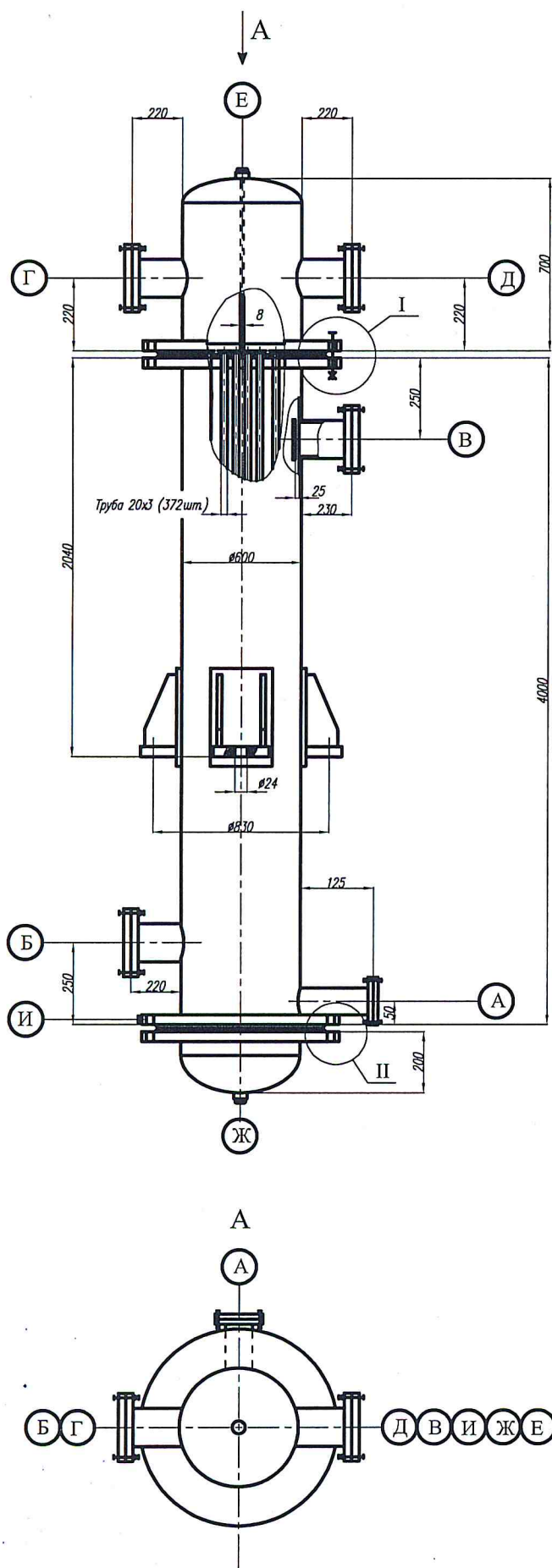
С.А. Кукушкин

Механик цеха

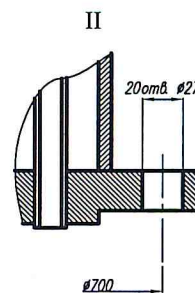


Д.М. Леонтьев

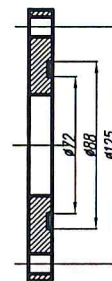
Конденсатор большой



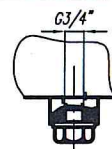
Штуцера Б, В, Г, Д (Ду200)



Штуцер А (Ду50)



Штуцера Е, Ж (Ду20)



Штуцер И

